



BAYSWATER



فئة جديدة من المكاتب المتميزة
A NEW CLASS FOR PREMIUM OFFICES



Tel: (+973) 17 713 716

المالك
Owned by



مطور المشروع
Developer





Estate Capital Premier is a part of Al Sharfa Holdings based in the Kingdom of Bahrain. The company focuses on providing a full range of consultancy, marketing, management and maintenance in the real estate sector to developers, landlords, individuals and corporate clients.

By infusing intelligence and innovation into the way people search for property, find a buyer, tenant or locate an expert, we create a unique property experience for all our customers.

Al Sharfa Holdings founded in 2006 as a diminutive investment house, it has successfully grown into a diversified conglomerate. With the investment house as its flagship company, Al Sharfa Holdings has expanded to include a broader scope of financial services and property business to its interest. This is achieved through the sustained expertise professionalism and integrity of Al Sharfa Holdings in conducting business with its clients and partners.

استيت كابتيتال بريميير العقارية هي جزء من الشرفاء القابضة ومقرها مملكة البحرين. تركز الشركة على توفير مجموعة كاملة من الاستشارات والتسويق والإدارة والصيانة في القطاع العقاري للمطورين وأصحاب العقارات والأفراد وعملاء الشركات. من خلال غرس الذكاء والابتكار في الطريقة التي يبحث بها الأشخاص عن العقارات أو البحث عن مشتري أو مستأجر، فإننا نقوم بإنشاء تجربة وخدمة فريدة لجميع عملائنا.

تأسست الشرفاء القابضة في عام ٢٠٠٦ كبيت استثماري، ونمت بنجاح لتصبح مجموعة متنوعة وبيت للاستثمار وشركة رائدة. توسعت الشرفاء القابضة لتشمل نطاق أوسع من الخدمات المالية والأعمال العقارية ويتم تحقيق ذلك من خلال ادارة الاعمال والاحتراف المستمر والنزاهة التي تتمتع بها الشركة مع عملائها وشركائها.



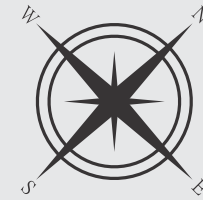
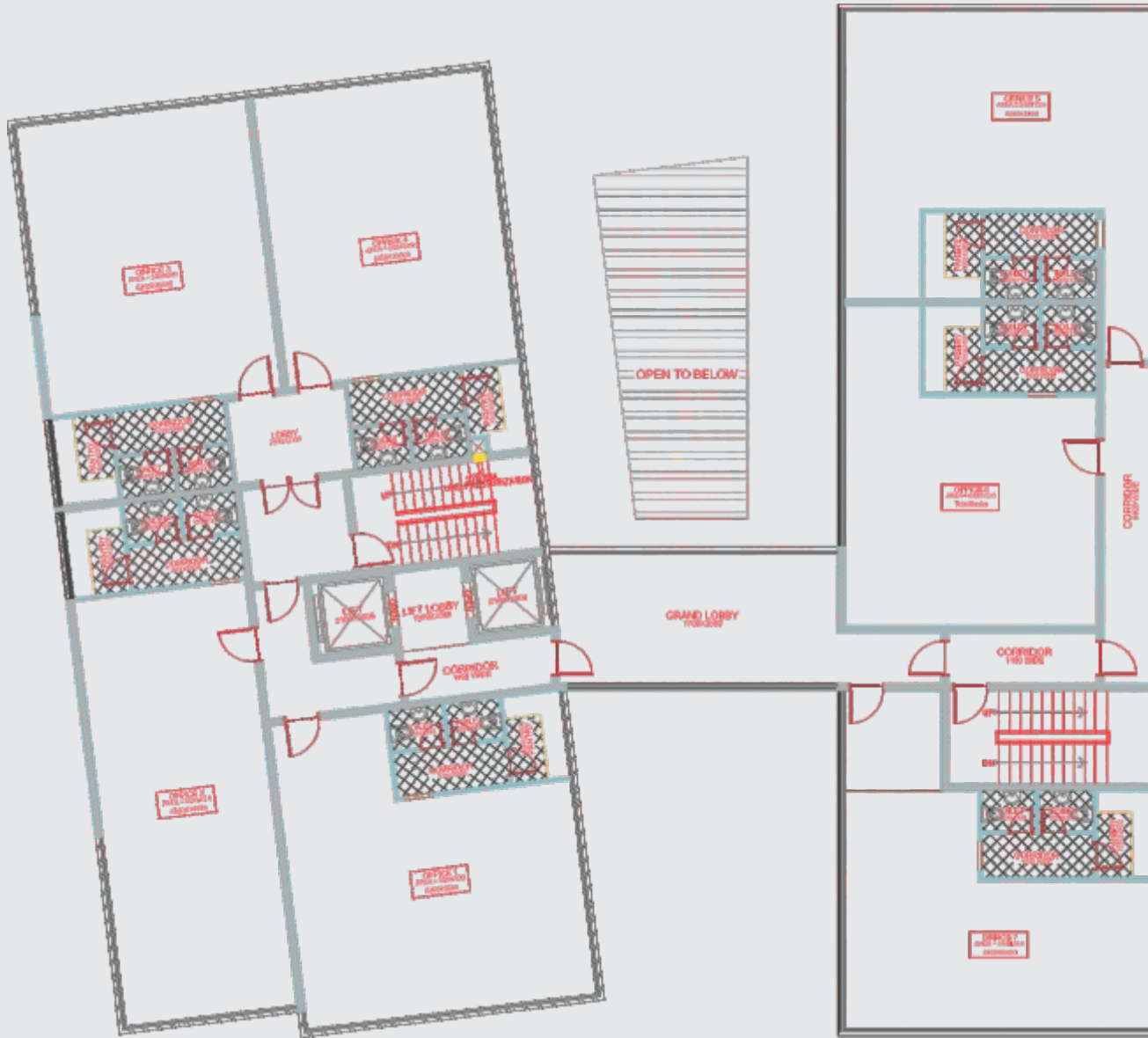
BAYSWATER

ارتفاع مشروع "بيزواتر" ٤٥ متر.

بيزواتر هو مشروع لتوفير مساحة عمل استثنائية في حي تجاري وسط المدينة، و يتكون المشروع من بنائتين تجاريتين مجهزتين بالكامل.

Rising BAYSWATER Project 45 meters.

BAYSWATER is already providing exceptional business space in the city's central business district with two commercial buildings fully operational.



خطة المكتب النموذجية Typical Office Plan

يوجد ٤٢ مكتب تجاري في الطوابق من الخامس الى العاشر بمساحة تتراوح بين ٦٨ متر مربع الى ٧٣ متر مربع.

Offering 42 commercial offices on floors 5th to 10th with offices ranging from 68 m² to 73 m².

المعالم الرئيسية أو نقاط الاستدلال Landmarks

BAYSWATER is designed to enjoy the view of Seef Area with an amazing sea view with a total of 42 commercial offices.

Seef Mall	0.8 kms
Al-Aali Mall	0.8 kms
Tamkeen Enterprise off.	1.0 kms
BBK Bank (Seef)	0.8 kms
Ahli United Bank (Seef)	0.8 kms
Bahrain City Center	1.8 kms
Manama Center Market	5.0 kms
Bahrain Financial Harbor	6.4 kms
Bahrain International Airport	16 kms

تم تصميم بيزواتر للاستمتاع بإطلالة رائعة على البحر في منطقة السيف و التي تحتوي على ٤٢ من المكاتب التجارية

٠,٨ كيلو متر	مجمع السيف
٠,٨ كيلو متر	مجمع العالي
١,٠ كيلو متر	تمكين
٠,٨ كيلو متر	بنك البحرين والكويت
١,٨ كيلو متر	البنك الاهلي المتحد
٥,٠ كيلو متر	سي تي سنتر البحرين
٦,٤ كيلو متر	السوق المركزي
١٦ كيلو متر	مرفأ البحرين المالي
	مطار البحرين الدولي



Its a great choice for commercial purpose.

Great locality for official purposes, easy and fast access to well known banks and finance centers. Bahrain City Center is 1.8 kms from BAYSWATER while Seef Mall is 800 meters away. The nearest airport is Bahrain International Airport, 16 km from the property. BAYSWATER is already providing exceptional business space in the city's central business district with two commercial buildings fully operational.

إنه خيار رائع للأعمال التجارية

موقع ممتاز للأغراض الرسمية ، سهولة و سرعة الوصول للبنوك و المراكز المالية المعروفة. يبعد عن مجمع سيتي سنتر البحرين ١,٨ كيلو متر من بيزواتر كما يبعد عن مجمع السيف ٨٠٠ متر. اقرب مطار هو مطار البحرين الدولي و يبعد ١٦ كيلو متر من العقار. بيزواتر هو مشروع يقدم مساحة عمل استثنائية في منطقة تجارية وسط المدينة، و يتكون المشروع من بنائتين تجاريتين مجهزتين بالكامل.



اطلالة البحر من بيزواتر
Sea view from BAYSWATER





يتوفر في مشروع بيزواتر خدمة مكتب
الاستقبال و يتوفر أيضاً مقهى في
المنطقة الخارجية لسطح العبنى في
الطابق الحادي عشر مع جلسة خارجية و
إطلالة بحرية.

BAYSWATER offers reception
desk service it also offers a roof
top coffee shop & outdoor sitting
area on the 11th floor.

مساحة المكتب Office Space

مساحة المشروع هي ١٠٣٧,٥٠ متر مربع من مساحة الارض.

الارتفاعات و التخطيط في بيزواتر تقدم خدمات متعددة و منها مكتب استقبال في البهو الرئيسي و نظام كاميرات أمنية في المناطق المشتركة و امدادات الطاقة الكهربائية مع لوحة التوزيع الكهربائي الخاصة بكل مكتب و أيضاً امدادات المياه مع عداد مياه خاص لكل مكتب.

BAYSWATER Project comprises of 1037.50 m² plot area. BAYSWATER elevations and plans offering a main lobby with reception desk service. Offering cctv camera with common areas, electric power supply to each office with DB's, water supply to each office with water meter.



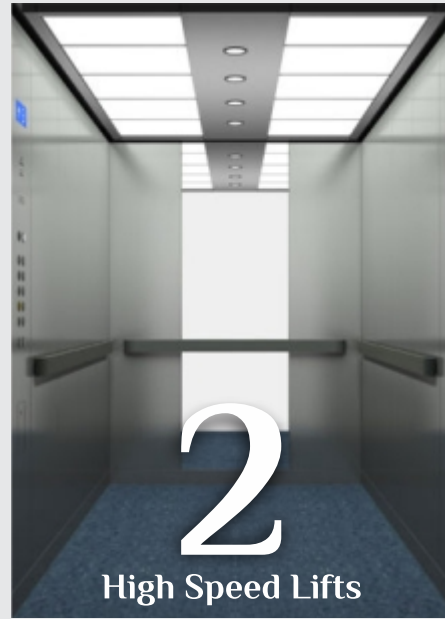


تعد الإطلالة البحرية للمكتب على أهم
المرافق، انها ليست مجرد مساحة استرخاء
للترحيب بالضيوف و الزوار و لكنها بمثابة
واجهة و نقطة اتصال تقضي فيها الكثير
من الوقت.

Your sea view office is one of the
most important Area. It is not just a
relaxing space that welcomes guests
and visitors, it also serves as a
showcase and focal point and you
probably spend a lot of time in it.

منظر من الحديقة و
الجلسة الخارجية (الطابق الخامس)
View of the Garden &
Outdoor Sitting Area (5th Floor)





مع ٤ تصاميم مختلفة تماما ، المكاتب في بيزواتر مصممة لتناسب احتياجاتك الخاصة. مصاعد عالية السرعة من نظام التحكم بالوجهة ،
و ٤ طوابق مخصصة لمواقف السيارات من الطابق الارضي الى الطابق الرابع ليكون الاجمالي ١٠٨ موقف.

With 4 entirely different retail layouts, the offices at BAYSWATER are designed to suit your own particular needs. Two
high speed lifts with destination control system. 4 dedicated parking floors, from the ground floor to the fourth floor
offering a total of 108 car park spaces.

خريطة الموقع Location Map



THANK YOU

إتمام المشروع في الربع الأول من ٢٠٢٠
Project completion by the first quarter of 2020



للمزيد من المعلومات الرجاء الاتصال على
For more inquiries, please call



Tel: (+973) 17 713 716

Mob: (+973) 66 93 93 93